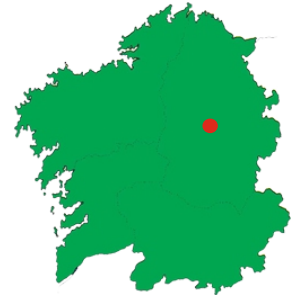




RÍO RATO (LUGO)

Adela Leiro, Mon Daporta



Un paseo polas Terras do Miño

Distancia: 3,5 km (lineal)

Dificultade: baixa

Duración: 2-3 horas

Un paseo doméstico a carón dun pequeno río domesticado, pero non exento de encanto, con fermosos recantos e multitude de detalles naturais e construídos que o converten nun lugar agradable para un longo paseo, uns sete quilómetros ida e volta, acoledor e con encanto.

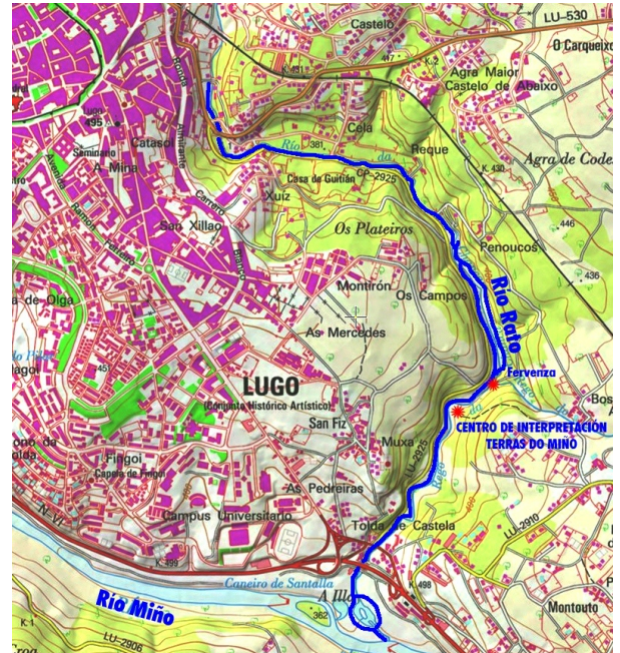
A canle construída con materiais do entorno e numerosos atrancos que reteñen a auga, para darlle corpo ao caudal, e forman pequenas caídas que lle dan voz ao río, que crean un son que cada pouco interrompe a monotónia, ao tempo que fai compañía e anima o percorrido. Como tamén o animan as numerosas libeliñas e lavacús que se pousan ou despegan desde as plantas das beiras ou da propia canle, as propias plantas e outros bechos pequenos entre os que destacan, por tamaño e cor, as bolboretas; as lavadeiras que se moven polas beiras e os paxariños que buscan nas numerosas árbores do percorrido acobillo e sustento.

COMO CHEGAR

Desde Lugo saíndo cara á Fonsagrada chégase á ponte que cruza o río Rato. Desde Lugo, saíndo cara a Madrid, pola N VI hai que desviarse na rotonda que vai á Cidade Universitaria ou á Fonsagrada.

Podemos empezar a ruta en distintos puntos pois ao longo da estrada que corre paralela ao río, a estrada provincial que une a nacional VI coa estrada de Lugo á Fonsagrada, hai varias zonas de aparcamento. O camiño é de descenso suave río abaixo, e de lixeiro ascenso río arriba, cuns 40 metros de desnivel nos tres quilómetros e medio de percorrido.

Se facemos o percorrido río abaixo o primeiro que atopamos as pontes da estrada de Fonsagrada, coa cidade á dereita e hortas e vivendas rurais á esquerda, un quilómetro máis adiante está, a outra beira do río, o centro de cesteiría; continuando río abaixo outro quilómetro chegamos a unha fermosa ferverza duns cinco metros de altura pero con moi pouco caudal, o salto polo que o rego da Saima se descolga no río Rato, e despois de outros 250 metros o edificio do Centro de Interpretación das Terras do Miño, creado para favorecer a difusión do patrimonio cultural, natural e etnográfico da primeira reserva da Biosfera da Galiza; outro quilómetro despois chegamos ao paso por debaixo da nacional VI, estrada de Madrid, e medio quilómetro máis adiante rematamos a ruta na beira do Miño, pasando antes pola beira do lago, difícil de apreciar porque a espesa vexetación que o rodea e as plantas asentadas no seu fondo fan pasar inadvertido, para chegar por último ao caneiro de pesca da Tolda.





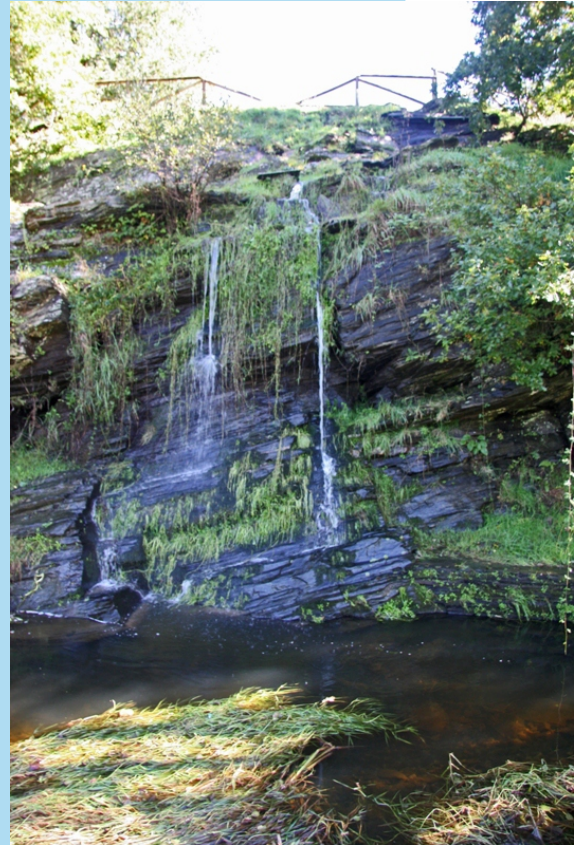
Outono no parque forestal que acompaña o percorrido do río.



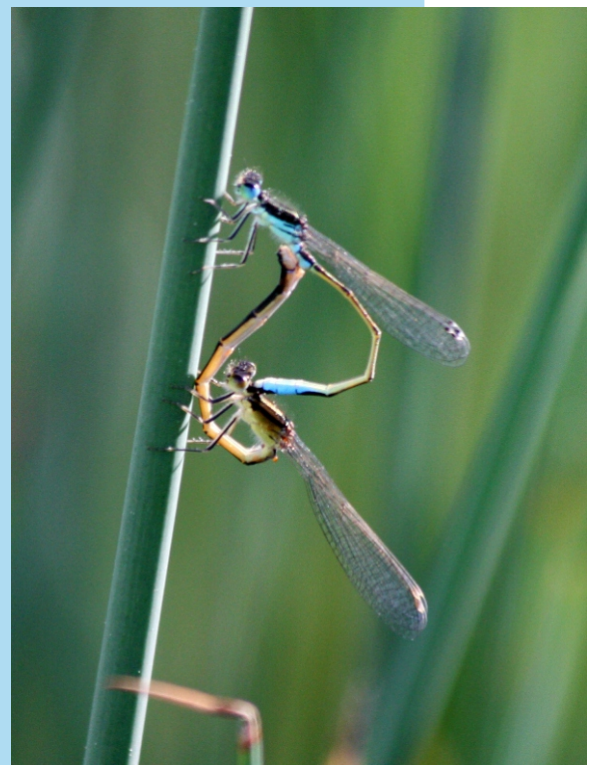
Caneiro da Tolda, onde se xunta o río Rato co Miño. Os caneiros son construcións que atrancan o río para conducir o caudal para que poida ser aproveitado como forza motriz en distintos enxeños – muiños, xeradores eléctricos...- ou para a pesca. Ata hai poucos anos o caneiro da Tolda conservaba un dos casetos nos que se gardaban os pescadores e os aparellos de pesca.



Río Miño



Fervenza no rego da Saima.



Copula de libeliñas (*Ischnura elegans*). As libeliñas son insectos que desenvolven a súa fase larvaria na auga por eso son visitantes asiduos dos ríos.